

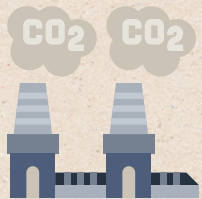
8 CONSEILS POUR RÉDUIRE SON EMPREINTE CARBONE NUMÉRIQUE

C'est quoi l'empreinte carbone numérique ?



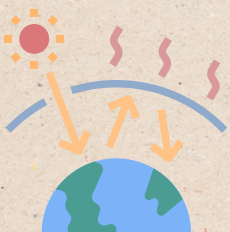
C'est l'impact environnemental de nos activités en ligne, comme par exemple l'utilisation d'Internet, des réseaux sociaux, des courriels, des plateformes de diffusion en continu...

Quels sont les facteurs qui génèrent l'empreinte carbone numérique ?



L'utilisation d'internet nécessite de l'électricité pour alimenter les serveurs et les centres de données. Cette électricité provient souvent de sources d'énergie polluantes comme les combustibles fossiles qui émettent des gaz à effets de serre. Les appareils électroniques utilisés pour accéder à Internet requièrent l'utilisation de ressources naturelles limitées et génèrent également des gaz à effet de serre comme le dioxyde de carbone (CO₂) tout au long de leur cycle de vie, de leur fabrication à leur élimination, ce qui contribue au réchauffement climatique.

Pourquoi réduire notre empreinte carbone numérique ?



Ralentir le changement climatique : réduire les émissions de gaz à effet de serre contribue à lutter contre le réchauffement climatique.

Préserver les ressources naturelles : limiter la demande de nouvelles technologies et prolonger la durée de vie des appareils existants permet de préserver les ressources naturelles.

Utiliser l'énergie de façon responsable : éviter le gaspillage d'énergie et favoriser les sources d'énergie renouvelable.

8 CONSEILS POUR RÉDUIRE SON EMPREINTE CARBONE NUMÉRIQUE

FAIRE DURER SON MATÉRIEL
Acheter des appareils reconditionnés et vérifier les politiques d'achat et de garanties pour les faire durer le plus longtemps possible

TRIER SES COURRIELS
Se désabonner des infolettres inutiles (astuce : rechercher le mot désabonner dans sa boîte mail), vider sa corbeille et supprimer les spams

PRIVILÉGER L'AUDIO À LA VIDÉO
Privilégier les appels téléphoniques plutôt que les vidéos. En télétravail et vidéoconférences, enlever la vidéo si elle n'est pas nécessaire

PRIVILÉGER LA WIFI À LA 4G
Les routeurs Wi-Fi nécessitent moins de puissance que les tours cellulaires utilisées pour les réseaux mobiles

FERMER SES ONGLETS OUVERTS
Les pages ouvertes ralentissent votre ordinateur et consomment beaucoup plus d'énergie

CRÉER UNE LISTE DE SITES FAVORIS
Accéder à un site via un onglet de favoris permet de diviser par 4 l'impact environnemental

UTILISER DES OUTILS COLLABORATIFS
tels que Slack et Google Drive. Ils évitent les échanges de courriels, émetteurs de CO2

ÉTEINDRE ET DEBRANCHER
les appareils électroniques (ordinateurs, moniteurs, boîte internet) car ils continuent à puiser de l'énergie même éteints